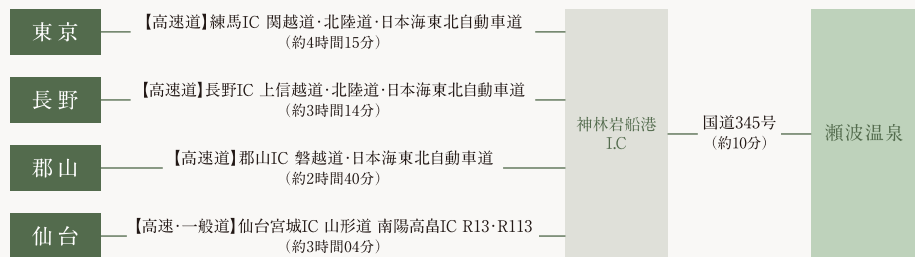


ACCESS

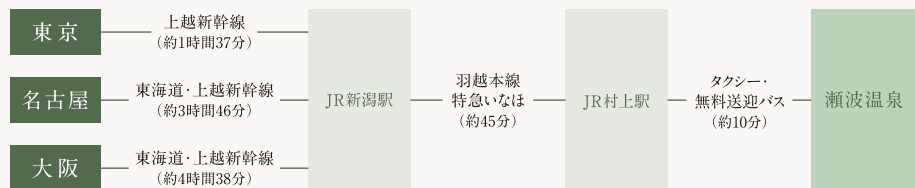
[お車でお越しの場合]



ご利用ICのご案内
大観荘せなみの湯へお越しの際、通常は「神林岩船港IC」で下りていただくのをおすすめしますが、村上市街の観光をされてからお越しいただく場合は、「村上瀬波温泉IC」のご利用をおすすめいたします。

駐車場の案内
駐車場につきましては、50台分ございます。駐車等詳しくはご来館時、当館のスタッフにお声がけください。

[JRをご利用の場合]



無料の送迎バスが、
村上駅よりご利用いただけます。

お電話でのご予約は TEL:0254-53-2131
※前日までのご予約が必要となりますので、詳しくはお電話にてお問い合わせください。



姉妹店



日帰り入浴・ご宿泊

ゆ処 磐舟

新潟県村上瀬波温泉3-2-30
TEL:0254-50-7488

新潟県瀬波温泉
大観荘 せなみの湯

〒958-0037 新潟県村上瀬波温泉2-10-24
TEL:0254-53-2131 FAX:0254-53-2768
<https://www.taikanso.senaminoyu.co.jp>



HOT SPRINGS OF SEASIDE

SENAMI NO YU



新潟県瀬波温泉

大観荘 せなみの湯

ここは、渚の宿

果てしなく広がる空と海、
刻一刻と変わる表情が心をほどく。
湯けむりに包まれながら、
海に沈む夕陽を望む贅沢。
四季が運ぶ旬の味わいとともに、
心に残る特別な時をお過ごしください。

TAIKANSO
SENAMI NO YU

LOUNGE

温泉

HOT SPRINGS

湯けむりに憩う 至福の時

大空の下に広がる日本海を眺めつつ、
名湯に心身の疲れをほぐす心地よさ。
それは、湯けむりに憩う至福の時。
自慢の温泉をのんびりと、
心ゆくまでお楽しみください。

瀬波温泉の泉質・効能

瀬波温泉はナトリウム-塩化物温泉で豊富な湯量と
温度の熱さが自慢の、優れた効能を持つ温泉です。



御婦人露天風呂



殿方露天風呂

殿方の雄



殿方内風呂

御婦人の優



御婦人内風呂



貸切風呂



低温サウナ

客室

GUEST ROOMS

上質なやすらぎ、
深い寛ぎ

窓を開くと、おおらかな海が光とともに
微笑んで照らしてくれます。
そして、柔らかく自由な空間が
深い寛ぎを演出します。
大切な人と分かち合う、
旅の贅沢なひと時をお過ごしください。

そよ風館

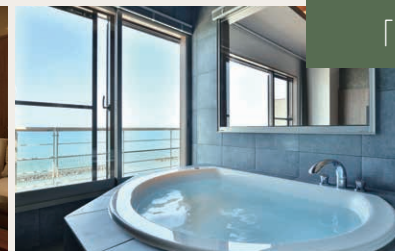
おおらかな日本海を映す、まるでパノラマのように広く開かれた窓がお客様をお迎えいたします。

露天風呂付き客室からユニバーサルルームまで

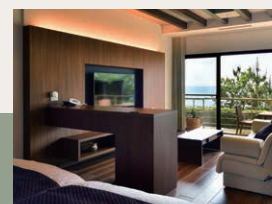
幅広い客室をご用意しております。



最上階和洋室
かいろう
「海楼」



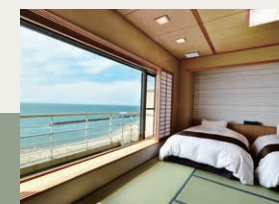
ビューバス付き洋室
かいこう
「海煌」



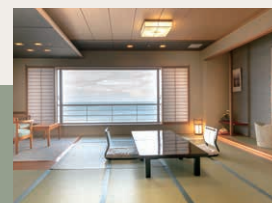
シービューテラス付き洋室
あおみ
「碧海」



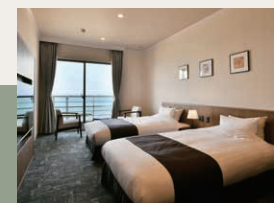
一般客室角部屋
(和室ベットルーム)



かいてんろう
海天楼フロア
(和室ベットルーム)



一般客室(和室)



洋室Aタイプ

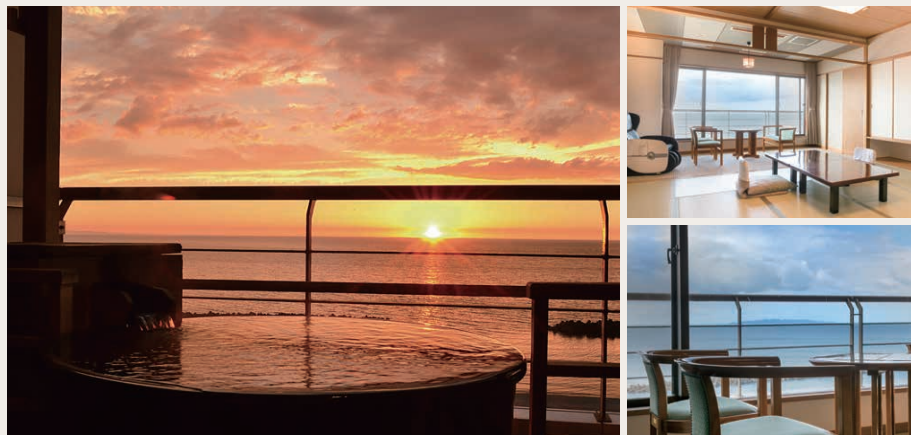


洋室Bタイプ

大観

GUEST ROOMS

瀬波自慢の源泉を客室でご堪能いただける、源泉掛け流しの露天風呂付き客室です。
時間を気にせず瀬波の名湯をお楽しみください。



露天風呂付客室



和室



和室 (2ベッドタイプ)

はま風館

日本海に沈む夕陽を眺めながら、
純和風の雰囲気を取りずナブルにお楽しみいただける
当館のスタンダード客室です。



FLOOR MAP



ゆかたレンタル

女性のお客様に限り、お好きな
浴衣をお選びいただけます。旅の
一時、あなたをカラフルに演出
いたします。



お土産処

「海の宝」

地元の名産品・地酒（大洋盛・
メ張鶴）等を取り揃えましてお待ち
しております。



足湯

「日本海」

湯上がり散歩を進めば「足湯日
本海」。足湯の脇に併設の温泉
たまご体験コーナーも楽しめます。
●利用時間 6:00～22:00
●冬期間は閉鎖とさせていただきます。





料理

DISHES

ここでしか味わえない味覚がある。

日本海に広がる海の幸から地元村上牛まで、
大観荘せなみの湯でしか味わうことのできない味覚があります。
語り尽くすことのできない贅の味をご堪能ください。



地元特産の 「村上牛」

コシヒカリの乾草を与え約
2年、山紫水明な土壌、そ
して人情の豊かさを織り交
ぜて育て上げた黒毛和牛。



日本海の高級魚 「のどぐろ」

絶妙な食感と奥深い旨み
は海の高級食材として季
節を問わず脂が乗っており
「白身魚のトロ」と称される。



荒波に育てられた絶品 「あわび」

海の黒いダイヤとも呼ばれ
る貝の王様。磯の香り漂う
あわび本来の味を存分に
楽しめる。



その場で炊きこむ 岩船産「コシヒカリ」

お客様の目の前で炊き込
む新潟を代表する「岩船
産コシヒカリ」味・香り。そ
れは、まさしく極上の味覚。

夕食は、
美しい夕陽とともに。

大宴会場 潮騒の間

266帖の会場はパーティー等にご
利用いただける「クマタカ」、
様々な主席にご利用いただける
「ぶなの木」に分割が可能です。



コンベンションホール

海王

四季折々の表情豊かな美しい
海を見晴らす開放的なコンベン
ションホール。朝食会場もこちらで
お召し上がりいただけます。



中宴会場

小波の間

「小波の間」は90帖のスペースが
あり3分割が可能です。ゆったりと
落ち着いたあるスペース、瀬波の
夜をお楽しみください。



お食事処メインダイニング

波の華

オーシャンビューの落ち着いた雰
囲気のメインダイニング。自慢の
料理をお楽しみいただきながら、
沈む夕陽をお楽しみください。



小宴会場

波の詩

ご家族やご親戚が集まった際の
ご利用に最適です。イステープル
席にも対応可能です。日本海を
眺めながら思い出の夜を。



二次会処

季味と一緒

新潟の地酒など各種・らー
めん・お茶漬け・おにぎりな
ど取り揃えております。楽しい
ひと時をお楽しみください。



クラブ

遊海なクラブ

盛り上がった宴のあとの二
次会などに。新潟の地酒をは
じめ各種アルコール、ソフトド
リンクもご用意しております。



カラオケBOX

九官鳥

大切な人や友との尽きない
話。盛り上がった宴の後に。
瀬波で楽しい夜をお過ごし
ください。

